

Sanicom® 1

águas cinzentas, águas salinas

O SANICOM 1® é uma estação elevatória compacta para águas cinzentas. Ideal para instalações comerciais ou para uma aplicação doméstica exigente, o SANICOM® 1 pode evacuar águas muito quentes e ensaboadas com facilidade até 11 m na vertical.



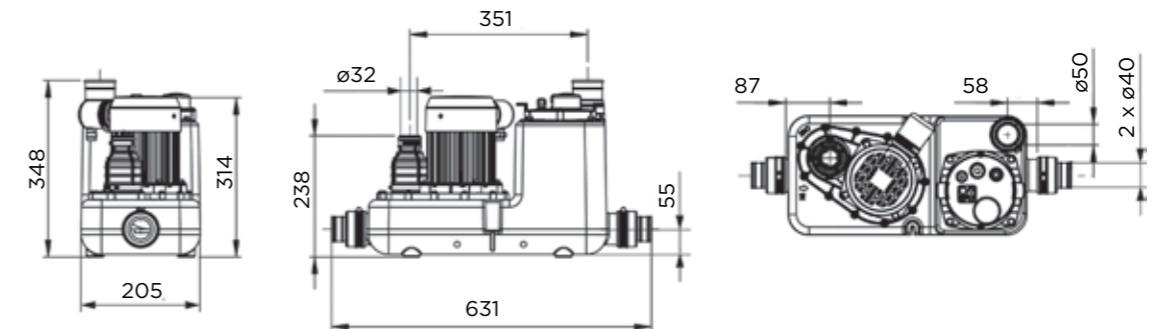
DESEMPENHO

- HMT máximo 11 m.
- Caudal máximo 12 m³/h.

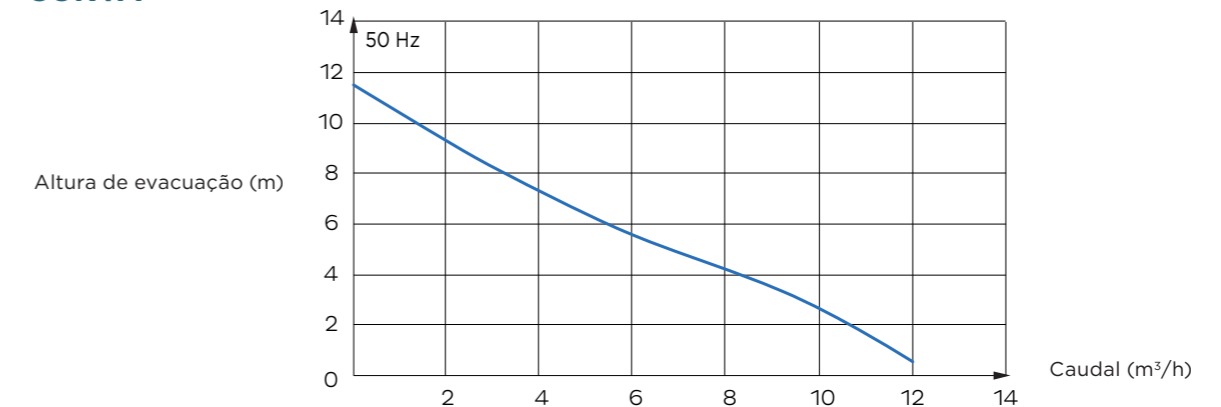
VANTAGEM

- Soporta águas muito quentes, até 90 °C (não em contínuo).
- Nova geração mais potente: elevação até 11 m na vertical.
- Turbina com passagem de sólidos de 8 mm.
- Indicado para máquinas de lavar industriais, lavandarias, cozinhas profissionais etc.

DIMENSÕES



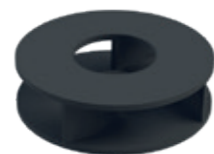
CURVA



Visualize as informações técnicas do produto.

DE SÉRIE

Turbina de disco duplo



OPCIONAL

Alarme com cabo

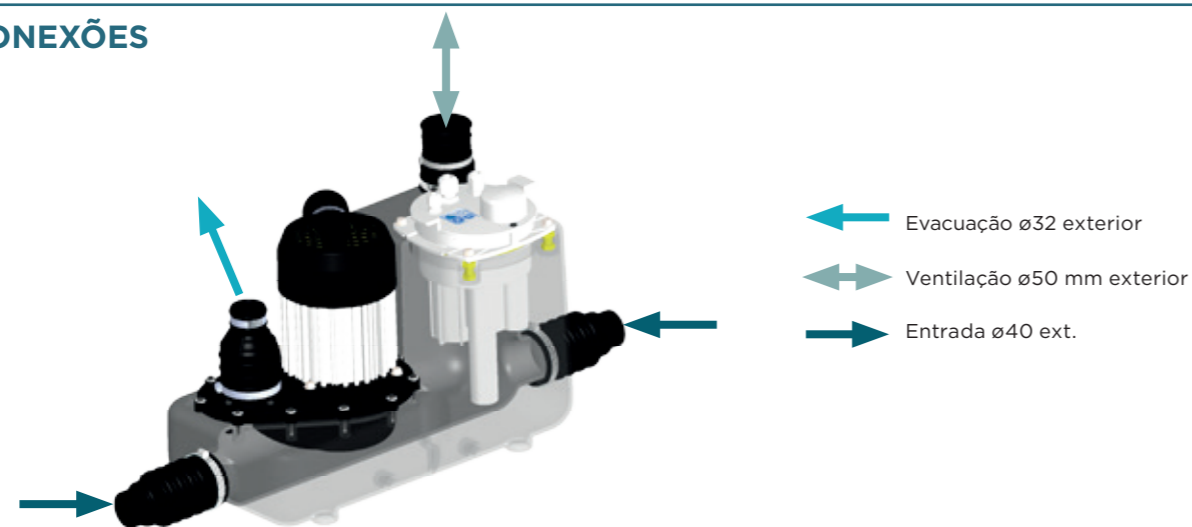


Válvulas de corte e filtro



Acessórios ver página 126

CONEXÕES



| | SANICOM 1 |
|---|---------------|
| Tipo de caixa de controle | integrado |
| Materiais | |
| Depósito | PE |
| Corpo da bomba | PA 12 GF |
| Corpo motor | Alumínio |
| Turbina | PA 6 GF |
| Características eléctricas | |
| Voltagem (V) | 230 |
| Frequência (Hz) | 50-60 |
| Potência absorvida P1 (W) | 750 |
| Potência do motor P2 (W) | 525 |
| Índice de protecção | IPX4 |
| Hidráulica | |
| HMT máximo (m) | 11 |
| Caudal máximo (m³/h) | 12 |
| Diâmetro exterior da entrada (mm) | 40 |
| Diâmetro exterior da evacuação (mm) | 32 |
| Diâmetro exterior da ventilação (mm) | 50 |
| Volume total (L) | 14 |
| Volume útil (L) | 5.7 |
| Nível ON/Nível OFF (mm) | 135/50 |
| Nível de alarme (mm) | 205 |
| Passagem de sólidos (mm) | 8 |
| Temperatura máxima do líquido bombeado (5 min) (C°) | 90 |
| Tipo de turbina | disco duplo |
| Tipo de detecção | pneumático |
| Logística | |
| Peso líquido (kg) | 10 |
| Código EAN | 3308815082851 |
| Referência do produto | 04COM1M |